

## Checkliste für Ihren Auszug aus dem Wohnheim Briachstr. 2, Weingarten

Diese Liste sollte Ihnen helfen den Auszug so zügig wie möglich abzuwickeln und Beschwerden oder Kautionsabzüge zu vermeiden.

**Termine müssen innerhalb der Sprechzeiten des Hausmeisters durchgeführt werden (Montag bis Freitag 07.30 – 15.30 Uhr). An Samstagen, Sonn- und Feiertagen sind Auszüge NICHT möglich!** Ausnahmen sind gebührenpflichtig und können nur in begründeten Fällen nach Vereinbarung mit dem Hausmeister gewährt werden. **Die Kosten liegen bei mind. 75 €.**

- Bitte erteilen Sie uns die **Genehmigung**, Ihr Zimmer für eine Inspektion betreten zu dürfen. Dazu füllen Sie bitte das Formular im Anhang aus und schicken uns dieses per Mail oder Post zurück. Wir schauen uns dann das Zimmer an und teilen Ihnen mit, welche Wände Sie streichen müssen und was sonst noch vor Ihrem Auszug zu tun ist. Diese Inspektion ist keine Pflicht – aber sie macht sehr viel Sinn und die Erfahrung zeigt, dass dann der Auszugstermin sehr viel reibungsloser läuft.
- Vereinbaren Sie **2 Wochen vor dem gewünschten Auszugstermin** einen Termin über folgende Seite: [www.etermin.net/studentenwerkweisserose](http://www.etermin.net/studentenwerkweisserose). Dies ist ein **Pflichttermin**. Bitte beachten Sie, dass Sie nach der Schlüsselrückgabe das Wohnheim verlassen müssen! Bitte beachten Sie zudem, dass Sie als **Hauptmieter** bei der Schlüsselrückgabe **anwesend sein müssen**. Nur in **begründeten Ausnahmefällen** kann auch eine bevollmächtigte Person den Auszug übernehmen. Die Entscheidung ob ein begründeter Ausnahmefall vorliegt trifft der Hausmeister oder die Verwaltung.
- **Die Schlüsselrückgabe ist nur zu den oben genannten Öffnungszeiten möglich, auch wenn dies bedeutet, dass Sie nicht bis zum allerletzten Tag des Mietvertrags im Zimmer bleiben können.**
- Streichen Sie die Wände wie im Inspektionsformular festgehalten. Sie erhalten die gesamte Ausrüstung sowie eine Anleitung zum Streichen kostenlos beim Hausmeister. Bitte melden Sie sich an dem Tag, an dem Sie die Ausrüstung benötigen, telefonisch bei ihm (0171-5259639, Montag – Freitag, 07.30 – 15.30 Uhr).
- Sollte im Zimmer etwas repariert werden müssen, füllen Sie rechtzeitig eine Schadensmeldung aus und werfen Sie uns diese in den Briefkasten, damit der Hausmeister es vor dem Auszug noch erledigen kann.
- Das Zimmer muss sauber zurückgegeben werden. Dazu gehört wischen, saugen, Abstauben, Bad/Toilette putzen, Küche putzen, Fenster und Rahmen von innen und außen putzen und Türen säubern. Ggf. muss auch der Matratzenbezug gewaschen und wieder angebracht werden. Bitte denken Sie auch an die Reinigung des Bettkastens unter dem Bett.
- Bitte entfernen Sie alle Gegenstände aus dem Zimmer die Ihnen gehören – auch Möbel, Teppiche, Bilder etc. Es darf nichts bis auf die Möbel des Studentenwerks im Zimmer verbleiben wenn Sie den Schlüssel zurückgeben.

**Genehmigung des Zutritts zum Zimmer**  
(bitte **4 Wochen vor** dem geplanten **Auszug** zusenden - nicht früher)

Hiermit erlaube ich dem Studentenwerk Weiße Rose e.V., mein Zimmer wochentags zwischen 07.30 und 15.30 Uhr **in meiner Abwesenheit** zu betreten und zu überprüfen, was vor dem Auszug erledigt werden muss.

Name: \_\_\_\_\_

Zimmer Nr.: \_\_\_\_\_

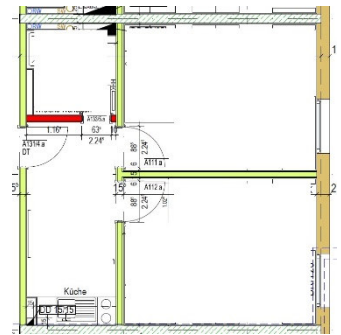
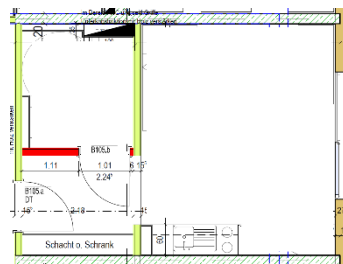
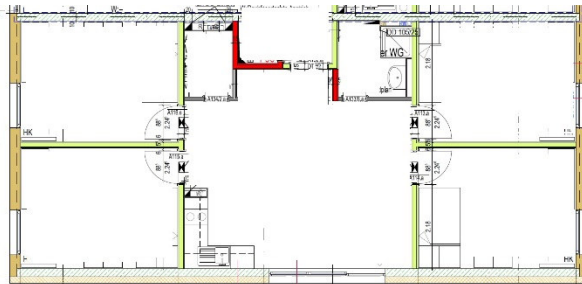
Datum der Unterschrift: \_\_\_\_\_

Unterschrift: \_\_\_\_\_

---

Ab hier wird das Formular vom Studentenwerk Weiße Rose befüllt:

Folgendes muss im Zimmer erledigt werden:



---

Bitte beachten Sie die Hinweise zum Streichen, die im Wohnheim aushängen. Vor allem müssen Sie immer die gesamte Wand von der Decke bis zum Boden streichen – nicht nur punktuell die Flecken überstreichen. Wenn uns das beim Auszugstermin auffällt, müssen Sie das Streichen der Wand bezahlen.

Zudem muss vor jedem Auszug folgendes erledigt werden:

- Reinigen der Matratze (abwischen oder Matratzenhülle waschen, je nach Matratze)
- Reinigung von Fenster, Rollladen, Oberflächen, Schränke (innen und außen), Bett, Bettkasten, Lattenrost, Möbel, Stühle...einfach alles, was dem Studentenwerk Weiße Rose e.V. gehört.
- Bitte vergessen Sie nicht die Reinigung unter dem Bett bzw. hinter dem Bett
- Reinigung der Eingangstüren zu WG und Zimmer.
- Entfernen von ALLEN Möbeln und Gegenständen, die Sie selbst mitgebracht haben. Der Nachmieter übernimmt nichts.
- Alle Lichter im Zimmer und im Bad müssen funktionieren.

Zudem MUSS am Tag der Abnahme das Badezimmer/die Toilette und die Küche der Wohnung in ordentlichem und sauberem Zustand sein. Wer die Gemeinschaftsbereiche in diesen Zustand bringt ist egal – aber wenn SIE ausziehen müssen SIE auch dafür sorgen, dass alles in Ordnung ist. Wir schicken sonst ein Reinigungsteam und teilen die Kosten auf alle Bewohner.

Inspektion am \_\_\_\_\_ um \_\_\_\_\_ Uhr durch \_\_\_\_\_